



Brisa Concessão Rodoviária

Update de Tráfego 9M 2018

7 de novembro 2018

A informação financeira (“Informação Financeira”) constante da presente apresentação foi preparada pela Brisa –Concessão Rodoviária, S.A. (“BCR”) não revestindo qualquer natureza previsional ou prospetiva. A Informação Financeira é divulgada publicamente de acordo com as disposições legais e regulamentares legalmente aplicáveis podendo ser utilizada de forma livre não podendo, no entanto, ser sujeita a qualquer alteração. Apesar de todos os esforços desenvolvidos com vista a apresentar informação atual e correta, a BCR não presta qualquer garantia implícita ou explícita nem será responsável pela atualização, revisão ou correção da referida informação. A BCR e qualquer uma das sociedades com quem tenha uma relação de domínio ou de grupo, incluindo os seus representantes, funcionários e consultores declinam qualquer responsabilidade direta ou indireta decorrente do uso da Informação Financeira ou de qualquer circunstância relacionada com a mesma ou ainda da manipulação, modificação, alteração, revisão, da Informação Financeira quer seja intencional ou fortuita.

Todos os dados referidos no presente documento deverão reportar-se à data do documento. Assim, considerando a natureza da presente Informação Financeira, a BCR não terá qualquer obrigação de atualizar a referida informação não podendo a mesma ser utilizada no contexto de uma emissão futura (pública ou privada) de valores mobiliários. A decisão de subscrever, adquirir, trocar valores mobiliários no contexto de uma emissão da BCR deverá ser feita com base na informação a incluir no respetivo prospeto da oferta a disponibilizar com respeito à referida emissão de acordo com o enquadramento legal e regulatório então aplicável.

A Informação Financeira é divulgada para efeitos gerais não constituindo qualquer aconselhamento profissional. Desta forma, a Informação Financeira não constitui, não integra e não deve ser interpretada como uma oferta (pública ou privada) para vender ou para emitir nem como um convite à apresentação de ofertas para compra ou outra forma de aquisição de valores mobiliários emitidos pela BCR ou por qualquer das suas sociedades dependentes ou participadas em qualquer jurisdição ou como um incentivo para realizar atividades de investimento em qualquer jurisdição.

A cópia, reprodução ou distribuição desta apresentação e da informação nela vertida está sujeita à referência obrigatória quanto à revelação da fonte de onde a mesma provém.

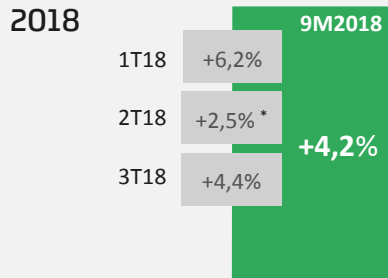
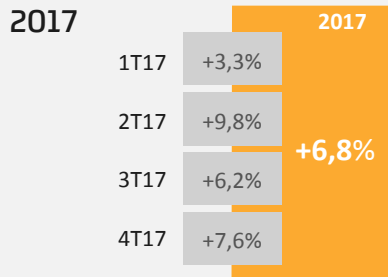
BRISA Concessão Rodoviária, S.A.

Sede: Quinta da Torre da Aguilha, Edifício BRISA, São Domingos de Rana

Capital Social: EUR 75 000 000

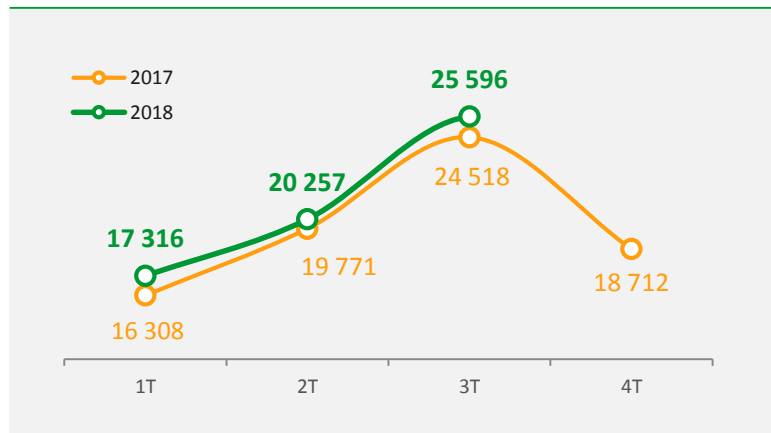
Registada na Conservatória do Registo Comercial de Cascais sob o número único de pessoa coletiva 502790024

Crescimento trimestral (Circulação)

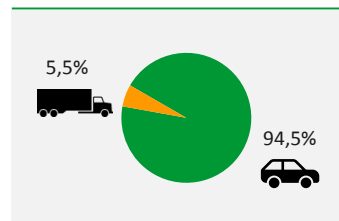


* Inclui efeito Páscoa

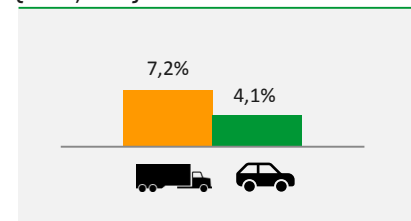
Crescimento Trimestral TMD (Tráfego Médio Diário)



Estrutura de tráfego



Crescimento de tráfego (TMD; YoY)



Tráfego aumentou 4,2% nos 9M18

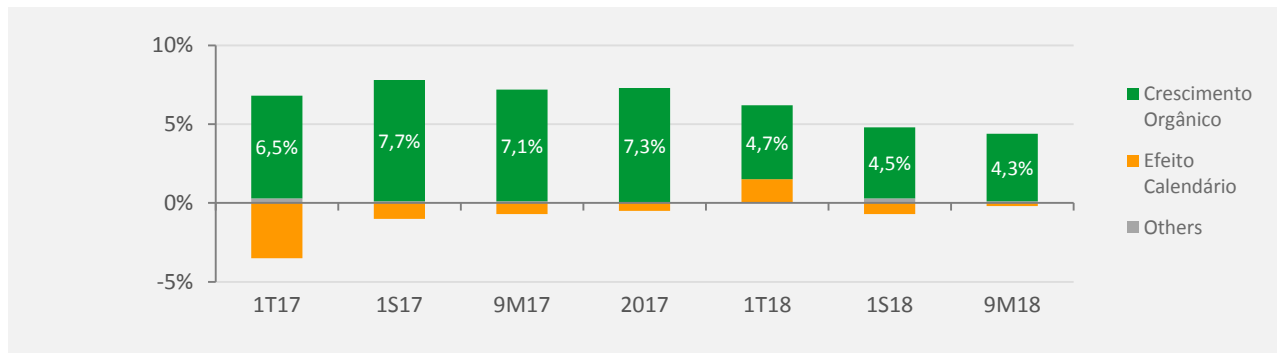
Update de Tráfego

Análise dos 9M 2018

Crescimento trimestral (circulação; acumulado)

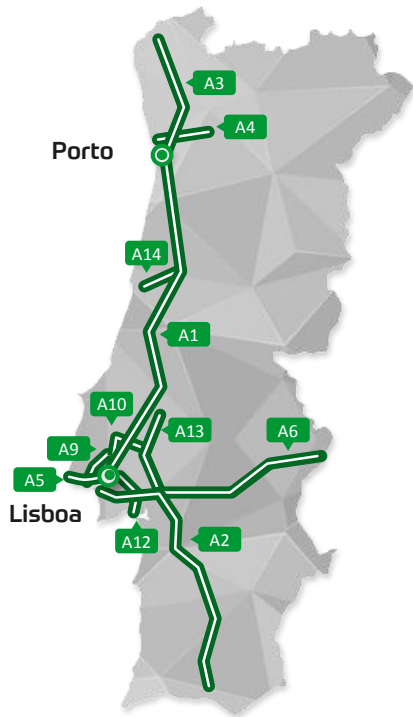
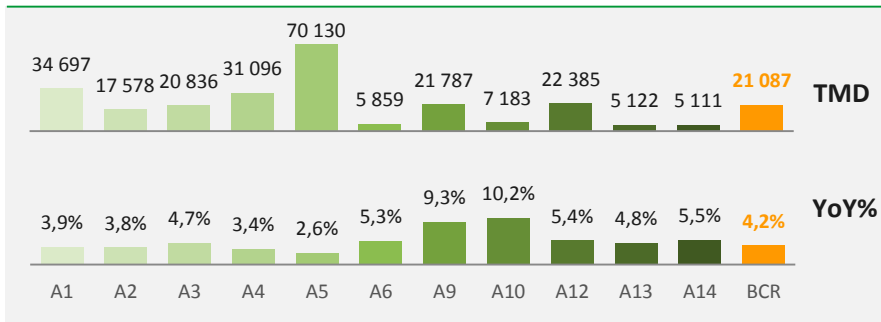
	2017				2018		
	1T17	1S17	9M17	2017	1T18	1S18	9M18
Crescimento Orgânico	6,5%	7,7%	7,1%	7,3%	4,7%	4,5%	4,3%
Efeito Calendário	-3,5%	-1,0%	-0,7%	-0,5%	1,5%	-0,7%	-0,2%
Outros	0,3%	0,1%	0,1%	0,0%	0,0%	0,3%	0,1%
Total	3,3%	6,8%	6,5%	6,8%	6,2%	4,1%	4,2%

Tráfego aumentou 4,2% nos 9M18, suportado por um forte crescimento orgânico

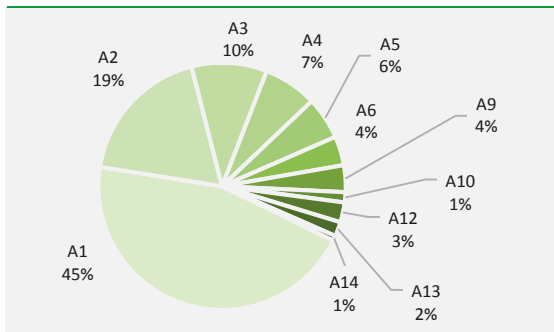


Crescimento do tráfego suportado pelo crescimento orgânico

Tráfego Médio Diário dos 9M18 (TMD)



Breakdown nos 9M18 (Circulação; %)



+ Todas as autoestradas registaram taxas de crescimento positivas de TMD nos 9M18, como se tem vindo a verificar nos últimos anos.

+ A A9 mantém uma taxa de crescimento elevada do TMD, devido à saturação do IC17 / CRIL

Crescimento positivo em toda a rede

