

A Informação de tráfego ("Informação") constante da presente apresentação foi preparada pela Brisa – Concessão Rodoviária, S.A. ("BCR") não revestindo qualquer natureza previsional ou prospetiva. A Informação é divulgada publicamente de acordo com as disposições legais e regulamentares legalmente aplicáveis podendo ser utilizada de forma livre, não podendo, no entanto, ser sujeita a qualquer alteração. Apesar de todos os esforços desenvolvidos com vista a apresentar informação atual e correta, a BCR não presta qualquer garantia implícita ou explícita nem será responsável pela atualização, revisão ou correção da referida informação.

A BCR e qualquer uma das sociedades com quem tenha uma relação de grupo, incluindo os seus representantes, funcionários e consultores declinam qualquer responsabilidade direta ou indireta decorrente do uso da Informação ou de qualquer circunstância relacionada com a mesma ou ainda da manipulação, modificação, alteração, revisão, da Informação, quer seja intencional ou fortuita.

Todos os dados referidos no presente documento deverão reportar-se à data do documento. Assim, considerando a natureza da presente Informação, a BCR não terá qualquer obrigação de atualizar a referida Informação, não podendo a mesma ser utilizada no contexto de uma emissão futura (pública ou privada) de valores mobiliários. A decisão de subscrever, adquirir, trocar valores mobiliários no contexto de uma emissão da BCR deverá ser feita com base na informação a incluir no respetivo prospeto da oferta a disponibilizar com respeito à referida emissão, de acordo com o enquadramento legal e regulatório então aplicável.

A Informação é divulgada para efeitos gerais, não constituindo qualquer aconselhamento profissional. Desta forma, a Informação não constitui, não integra e não deve ser interpretada como uma oferta (pública ou privada) para vender ou para emitir nem como um convite à apresentação de ofertas para compra ou outra forma de aquisição de valores mobiliários emitidos pela BCR ou por qualquer das suas sociedades dependentes ou participadas em qualquer jurisdição ou como um incentivo para realizar atividades de investimento em qualquer jurisdição.

A cópia, reprodução ou distribuição desta apresentação e da informação nela vertida está sujeita à referência obrigatória quanto à revelação da fonte de onde a mesma provém.

BRISA Concessão Rodoviária, S.A.

Sede: Quinta da Torre da Aguilha, Edifício BRISA, São Domingos de Rana

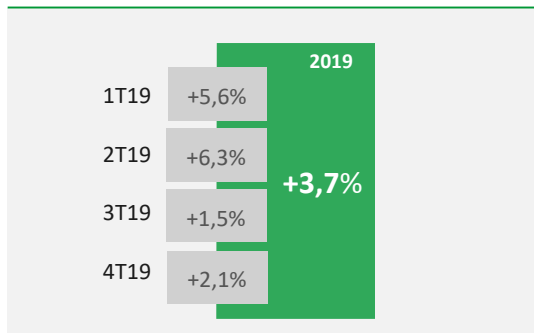
Capital social: EUR 75 000 000

Matriculada na Conservatória do Registo Comercial de Cascais sob o número único e de pessoa coletiva 502790024

Resultados 2019

Evolução do Tráfego

Crescimento trimestral (Circulação)

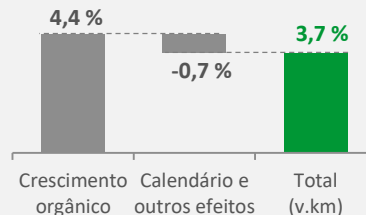


✓ **Tráfego aumentou 3,7% em 2019, suportado por um crescimento orgânico de 4,4%.** O tráfego foi negativamente influenciado pelo efeito de calendário, pela greve dos motoristas de veículos pesados em agosto e pelas condições meteorológicas desfavoráveis no 4T2019.

✓ **Em 2019 o crescimento do tráfego manteve-se sólido.** Durante os meses de verão, **o tráfego na rede já ultrapassou o seu máximo histórico.**

Breakdown do tráfego

	3M19	6M19	9M19	2019
Crescimento orgânico	7,7%	6,1%	4,7%	4,4%
Efeito calendário	-2,1%	-0,1%	-0,4%	-0,5%
Outros	0,0%	0,0%	-0,2%	-0,2%
Total	5,6%	6,0%	4,1%	3,7%

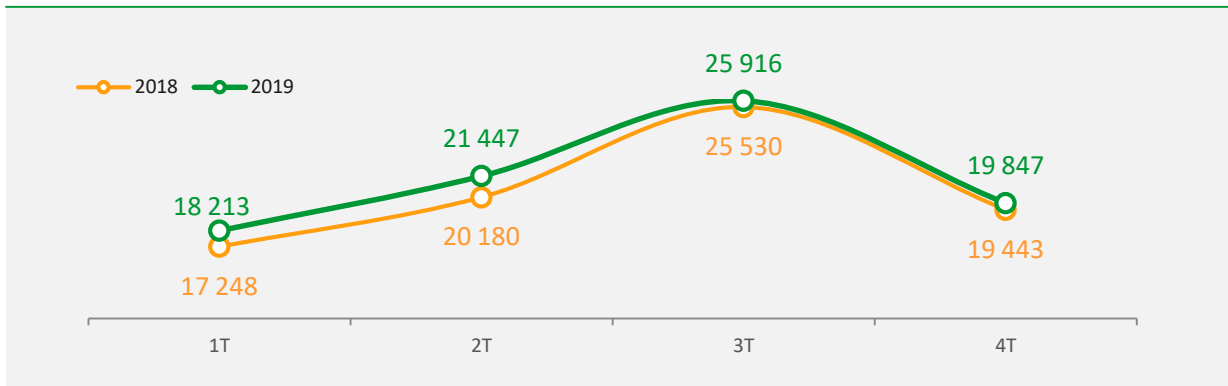


Tráfego aumentou 3,7% em 2019

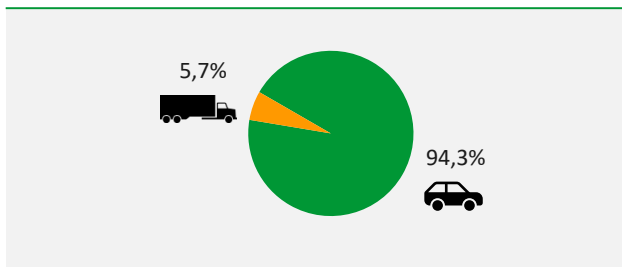
Resultados 2019

Evolução do Tráfego

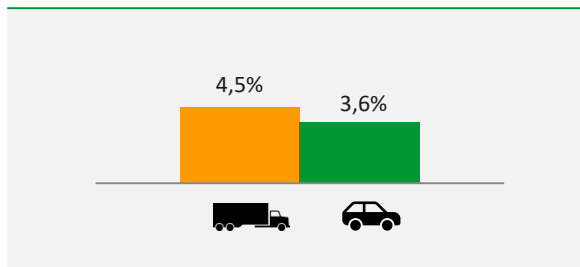
Crescimento trimestral TMD (Tráfego Médio Diário)



Estrutura de tráfego



Crescimento do TMD (YoY)

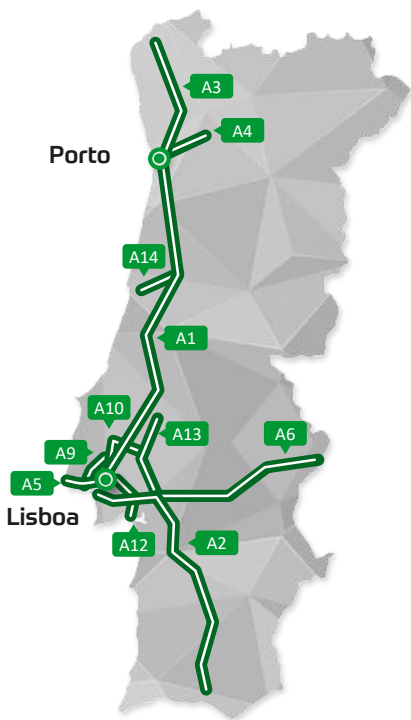
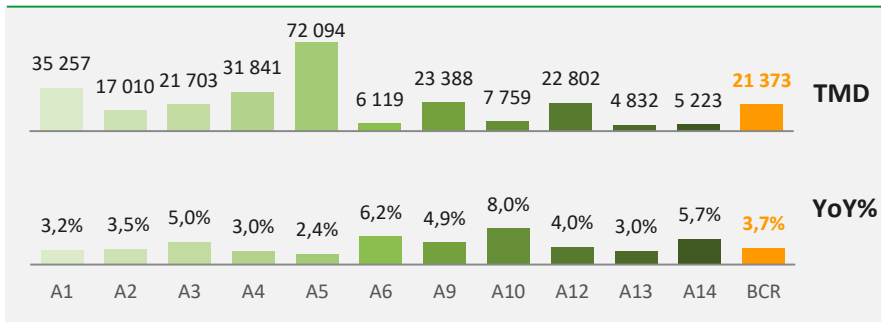


Tráfego pesado com maior taxa de crescimento do que os ligeiros

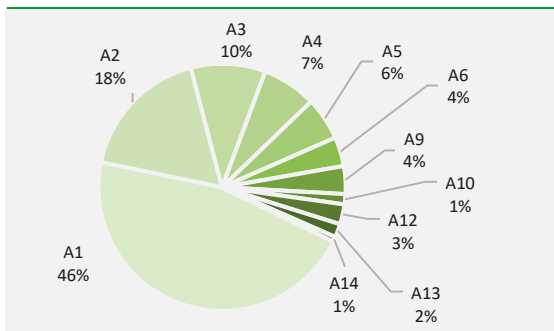
Resultados 2019

Evolução do Tráfego

Tráfego Médio Diário (TMD)



Breakdown em 2019 (v.km; %)



✓ Em 2019, todas as autoestradas continuaram a apresentar valores positivos de TMD e taxas de crescimento estáveis

Crescimento positivo em toda a rede

