

MOTA-ENGIL anuncia novo Modelo Organizativo e novo Modelo de Governo, para fazer face aos desafios estratégicos futuros

O Conselho de Administração da MOTA-ENGIL, SGPS, SA, irá propor e submeter à aprovação em Assembleia Geral de Accionistas, modificações no seu Modelo de Governo Societário a par da introdução de alterações no Modelo Organizativo do GRUPO.

A nova Visão

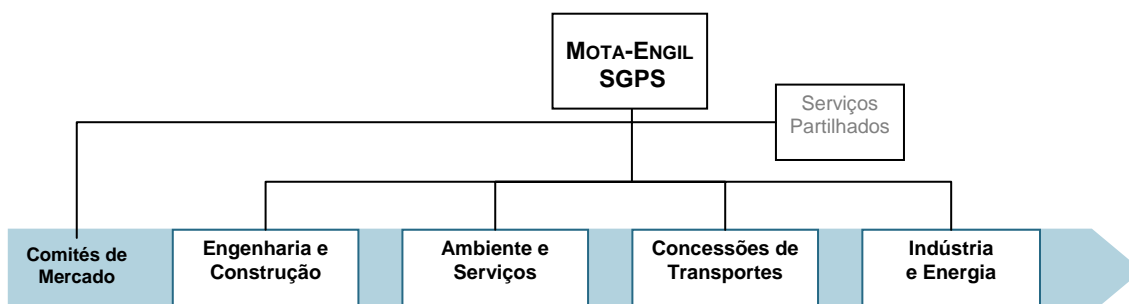
Precedida de ampla reflexão interna e de uma revisão de metas estratégicas o GRUPO MOTA-ENGIL assume-se como:

“Um dos principais grupos económicos privados em Portugal, explorando e desenvolvendo um portfolio integrado de negócios centrado na cadeia de valor da Construção e com níveis de desempenho alinhados com as melhores práticas internacionais”

O novo Modelo Organizativo

Tendo por objectivo alinhar a orgânica do GRUPO com a contribuição real de cada negócio para o mesmo em termos de dimensão, rendibilidade, especificidade de negócio, competências e *track record* de gestão, proceder-se-á a um conjunto de alterações, estruturando todas as empresas do universo MOTA-ENGIL em quatro Áreas de Negócio, com os seguintes objectivos:

- Realinhar a estratégia para o negócio Imobiliário por forma a que este providencie um contributo visível para o GRUPO e explore sinergias com a sua inclusão na Área de **Engenharia e Construção**. Adicionalmente, e por forma a responder aos desafios da internacionalização, esta área passará a segmentar as operações em “Portugal e Espanha”, “Europa Central” e “África e América”;
- Acelerar o crescimento em **Ambiente e Serviços** a nível nacional e internacional, liderando proactivamente a “criação de mercado” à frente da concorrência num portfolio crescente de negócios e reforçando o know-how endógeno;
- Capturar negócios de **Concessões de Transportes** em Portugal e em mercados seleccionados de elevado potencial, alavancando a actual presença externa do GRUPO na Construção, em parcerias com grupos de competências complementares;
- Formalizar a importância estratégica dos negócios de **Indústria e Energia** através de uma nova área personificada na MARTIFER, SGPS, com os seguintes segmentos estratégicos: “Estruturas metálicas”, “Equipamentos para a energia” e “Produção de energia”.



COMUNICADO.

O novo Modelo de Governo Societário

Definido com base nos objectivos de conferir maior autonomia às Áreas de Negócio, maior capacidade de gestão estratégica da Holding e maior alinhamento com as expectativas dos accionistas de referência e do mercado de capitais, clarificar e reforçar o papel das funções associadas à Holding distinguindo claramente a natureza estratégica da natureza operacional, o novo Modelo de Governo Societário terá os seguintes princípios base:

- **Conselho de Administração** da Mota-Engil SGPS, SA (CA) mais restrito, focado na orientação superior dos negócios do GRUPO, designadamente em questões de carácter estratégico. Membros do **CA** irão focalizar a sua acção no desenvolvimento global do GRUPO, não acumulando responsabilidades operacionais ao nível das Áreas de Negócio;
- Composição do **Conselho de Administração integrará três membros independentes**, não executivos, em linha com recomendações da CMVM;
- **Cada Área de Negócio é dirigida por um Conselho de Administração;**
- **Criação de comissões delegadas do CA com responsabilidades específicas e de suporte à actuação do próprio CA** (Comissão de Investimento, Auditoria e Risco e Comissão de Desenvolvimento de Recursos Humanos);
- Criação de **comités de coordenação transversais por mercado para fomento do negócio internacional e dos novos negócios.**

Estes objectivos ditaram a necessidade de revisão da composição do CA para que gestores de topo que o integram não tenham responsabilidades directas sobre negócios.

Assim, será apresentada à AG a seguinte proposta de composição do CA da MOTA-ENGIL, SGPS:

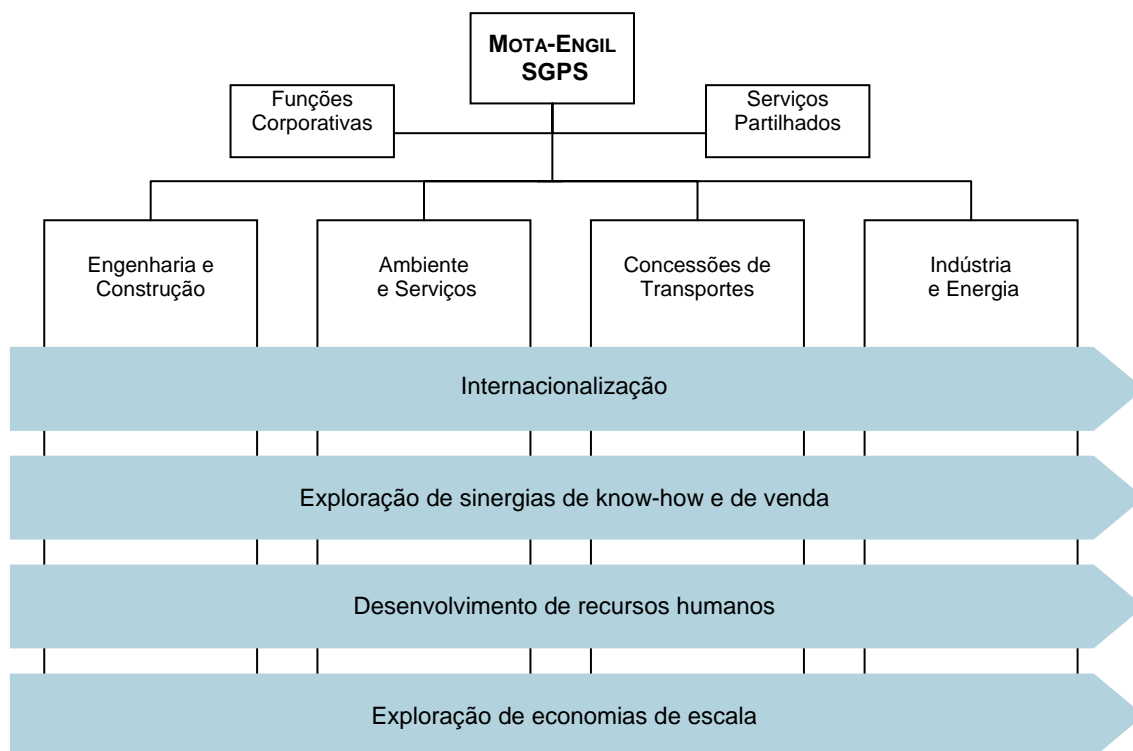
- **António Mota** (Presidente e Chief Executive Officer)
- **Campos de Almeida** (Vice-Presidente)
- **Eduardo Rocha** (Chief Financial Officer)
- **Maria Paula Mota**
- **Maria Manuela Mota**
- **Maria Teresa Mota**
- **Três membros independentes, não executivos** em linha com recomendações da CMVM e de acordo com as melhores práticas internacionais.

Será criado um órgão não estatutário, designado de **Conselho de Coordenação (CC)** que assume as responsabilidades de implementação da estratégia definida em Conselho de Administração e assegurará a coordenação das Unidades de Negócio, e constituído pelos seguintes membros:

COMUNICADO.

- **António Mota**
- **Campos de Almeida**
- **Eduardo Rocha**
- **Maria Paula Mota**
- **Arnaldo Figueiredo** (Presidente do CA da MOTA-ENGIL ENGENHARIA E CONSTRUÇÃO)
- **Gonçalo Moura Martins** (Presidente do CA da MOTA-ENGIL AMBIENTE E SERVIÇOS)
- **Luís Parreirão** (Presidente do CA da MOTA-ENGIL CONCESSÕES DE TRANSPORTES)
- **Carlos Martins** (Presidente do CA da MARTIFER SGPS)
- **Ismael Gaspar** (Vice-Presidente do CA da MOTA-ENGIL ENGENHARIA E CONSTRUÇÃO)
- Membro convidado pelo presidente do GRUPO

Assim, o GRUPO passa a ter suporte em quatro grandes Áreas de Negócio enquadradas por um conceito de multipla transversalidade: mercados, know-how, recursos humanos e processos e com clara separação das funções corporativas (funções de âmbito estratégico) dos serviços partilhados (funções criadas para explorar sinergias de custo dentro do GRUPO)



Porto, 9 de Fevereiro de 2006

O REPRESENTANTE PARA AS RELAÇÕES COM O MERCADO

EDUARDO ROCHA

MOTA-ENGIL, SGPS, S.A.
SOCIEDADE ABERTA
CAPITAL SOCIAL: 204 635 695 EUROS
MATRICULADA NA CONSERVATÓRIA DO REGISTO
COMERCIAL DO PORTO COM O Nº 56.514
NIPC: 502 399 694

EDIFÍCIO MOTA
RUA DO REGO LAMEIRO, Nº 38
4300-454 PORTO

RUA MÁRIO DIONÍSIO, Nº 2
2796-957 LINDA-A-VELHA

TEL: 351 22 5190300
FAX: 351 22 5190303

TEL: 351 21 4158200
FAX: 351 21 4158688

